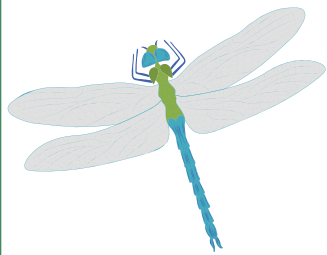


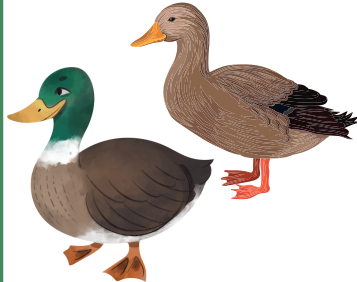
# BINGO

Find dyr og planter på  
Solrødgård

På Solrødgård Klima- og Miljøpark kan du finde masser af insekter, planter, fisk, fugle, blomster og dyrevildt. Du kan også komme helt tæt på Hillerød Forsynings tekniske anlæg, bl.a. vores renseanlæg, hvor man fra vinduerne i taget kan kigge direkte ned i de forskellige dele af renseprocessen. Gå på jagt og se, om du kan fylde hele bingo-pladen ud. Du kan finde hjælp og spændende viden på bagsiden. God tur.



Guldsmed



And



Tusindben



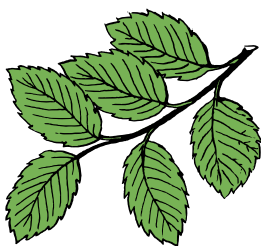
Snegl med hus



Rovfugl



Gul blomst



Bøgetræ



Bro



Fjer

Nogle af dyrene og planterne kan være lidt svære at finde. Måske du skal kigge under sten eller visne blade for at finde dem alle. Du skal også holde godt øje med rovfuglene, som nogle gange flyver over området.

### Guldsmed

Rovinsekt, der spiser andre insekter, som den fanger i luften.

Find dem især ved vand.

Der levede kæmpeguldsmede for 300 millioner år siden.

### And

Gråanden er den mest almindelige i Danmark.

Hannen har et grønt hoved, og hunnen har brune farver, så hun kan camouflere sig, når hun ruger i reden på jorden.

### Tusindben

Tusindben har ikke 1000 ben, men de har mange.

De kan ikke lide lys, men er glade for fugt.

Kig derfor efter dem under f.eks. sten eller visne blade.

### Snegl med hus

Snegle har fire "følehorn".

To lange følehorn med øjne og to korte, som de bruger til at smage og lugte.

En snegl er både han og hun på samme tid.

### Rovfugl

Der flyver både tårnfalke og musvåger over området. Du kan kende dem på, at de "står stille" i luften, når de jager. Ser de et bytte, f.eks. mus, dykker de ned efter det.

### Gul blomst

Der er flere gule blomster på området - f.eks.

mælkebøtte og engkabbeleje, som du finder ved vandet.

### Bøgetræ

Er meget almindelige i Danmark og kan blive op til 40 meter. Om foråret kan træet kendes på de lysegrønne blade. Om efteråret får træet frugter, som hedder bog.

### Bro

Der er flere små broer på området.

Fra broerne kan du kigge direkte ned i vandet.

Måske du kan spotte en fisk?

### Fjer

Fugle taber deres fjer, ligesom mennesker taber hår.

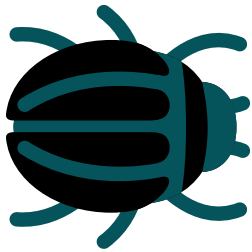
Se, om du kan finde en flot fjer på området.

Du må gerne tage den med hjem.

# BINGO

Find dyr og planter på  
Solrødgård

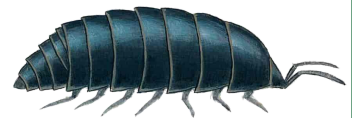
På Solrødgård Klima- og Miljøpark kan du finde masser af insekter, planter, fisk, fugle, blomster og dyrevildt. Du kan også komme helt tæt på Hillerød Forsynings tekniske anlæg, bl.a. vores renseanlæg, hvor man fra vinduerne i taget kan kigge direkte ned i de forskellige dele af renseprocessen. Gå på jagt og se, om du kan fylde hele bingo-pladen ud. Du kan finde hjælp og spændende viden på bagsiden. God tur.



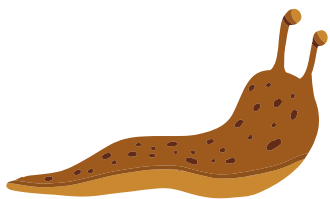
Bille



Svane



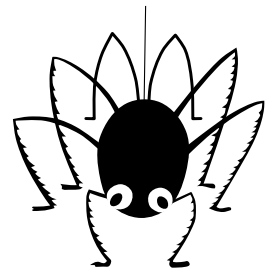
Bænkebidder



Snegl uden hus



Hejre



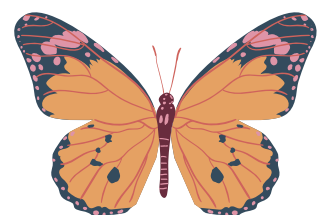
Edderkop



Piletræ



Fugletårn



Sommerfugl

Nogle af dyrene og planterne kan være lidt svære at finde. Måske du skal kigge under sten eller visne blade for at finde dem alle. Du skal også holde godt øje med hejren, som nogle gange flyver over området.

### Bille

Der findes f.eks. løbebille og skarnbasse på området.

Skarnbassen er sort og skinner og lever mest af svampe. Den lægger æg i dyrelort fra f.eks. hjorte.

### Svane

Svanerne holder til på søen i midten af området.

"Søen" er faktisk et bassin, som hjælper med rensningen af spildevandet i Hillerød.

### Bænkebidder

Er et krebsdyr, som normalt lever i vand. De er derfor glade for fugtige steder.

Bænkebidere hjælper med at omdanne døde planter til jord.

### Snegl uden hus

Snegle har én fod, som de glider afsted på og efterlader et spor af slim efter sig.

De har ru tunger, som de bruger i stedet for tænder.

### Hejre

Hejren bor tæt på vand eller vådområder og lever af f.eks. småfisk og frøer.

Den har et vingefang på 155-175 cm.

### Edderkop

Der findes ca. 500 forskellige slags edderkopper i Danmark. Edderkoppen er ikke et insekt, men en spindler. Man kan kende den på dens 8 ben.

### Piletræ

Piletræer vokser ofte i fugtig jord ved f.eks. åer og vandhuller.

Her kan du f.eks. finde dem ved den lille sø, som ligger bag nogle træer i udkanten af området.

### Fugletårn

Fra fugletårnet er der god udsigt over området.

Kravl op og se, om du kan spotte hejren eller tårnfalkeparret, som har rede på genbrugsstationen.

### Sommerfugl

Der findes mange slags i mange forskellige farver. Græsrandøje er den mest almindelige herhjemme. Når sommerfugle spiser nektar fra planterne, bestøver de dem.

Lav din egen

# BINGO

